

1. Erdészet, erdőgazdálkodás
  - 1.1 Története
  - 1.2 Szervezetek, jog
2. Erdőgazdálkodás alapjai
  - 2.1. Szakterületek, fogalmak
  - 2.2. Termőhely, fafajok
  - 2.3. Erdőtársulások
  - 2.4. Erdődinamika
- 3.) Erdőgazdálkodás folyamata
  - 3.1. Erdőfelújítás
  - 3.2. Erdőtelepítés
  - 3.3. Erdőnevelés
  - 3.4. Erdőhasználat
- 4.) Erdőbecslés
  - 4.1. Dendrometria
  - 4.2. Erdőtervezés folyamata
  - 4.3. Erdőérték számítás
- 5.) Természetközeli erdőgazdálkodás
- 6.) Erdővédelem
- 7.) Vadászat, vadgazdálkodás
- 8.) Közjóléti erdőgazdálkodás

# ERDÉSZET

## EMLÉKEZTETŐ:

### Történet

### Célok:

### Tartamos erdőgazdálkodás Fenntartható fejlődés

- ökológiai értékek
- társadalmi vonatkozások
- gazdasági fenntarthatóság

### Szervezetek:

### Tulajdonosok, vagyonkezelők hatóságok

### Jogszabályok:

### 1996. évi törvényhármas

### Adatok:

**60-40 %**

**21,3 %**

# 1. Erdészet, erdőgazdálkodás - JOGSZABÁLYOK

1996. évi LIII. törvény „A természet védelméről”

**1996. évi LIV. törvény „Az erdőről és az erdő védelméről”**

1996. évi LV. törvény „A vad védelméről, vadgazdálkodásról  
valamint a vadászatról”



Egységes szemlélet - törvényalkotói szándék

„Az erdő a szárazföld legösszetettebb természeti (ökológiai) rendszere, amelynek léte a környezetre gyakorolt hatásaiból eredően az egészséges emberi élet egyik alapvető feltétele. Az erdő a termőtalaj, a légkör és a klíma védelmében, a vizek mennyiségének és minőségének szabályozásában betöltött meghatározó szerepe mellett

- meghatározza a táj jellegét, szebbé teszi a környezetet,
- testi, lelki felüdülést ad,
- őrzi az élővilág fajgazdagságát,
- megújítható természeti erőforrásként a környezeti állapot folyamatos javítása mellett nyersanyagot, energiahordozót és élelmet termel.

Erdeink jelenlegi területe, állapota több évszázados emberi tevékenység során alakult ki. Területi szétagoltságuk és a rájuk ható környezeti ártalmak miatt az erdei életközösségek nélkülözhetetlen fennmaradására, védőhatására és termékeire (hozamaira) csak akkor számíthatunk, ha szakszerűen kezeljük és megóvjuk a károsító hatásoktól, a túlzott használattól és igénybevételektől, biztosítjuk növény- és állatvilágának sokféleségét és megfelelő összhangját, az erdei életközösség dinamikus és természetes egységét.

Az erdő fenntartása és védelme az egész társadalom érdeke, jóléti szolgáltatásai minden embert megilletnek, ezért az erdővel csak a közérdekkel összhangban szabályozott módon lehet gazdálkodni.”

*1996. évi LIV. törvény „Az erdőről és az erdő védelméről”*

## 2.1. Szakterületek, fogalmak

**ERDŐMŰVELÉS** → **Alapok:**

**ERDŐHASZNÁLAT**

**ERDŐTERVEZÉS**

**Termőhely**

**Fajismeret**

**Állományalkotó és elegyfajok**

**Erdőtársulások:**

**Bükköstől az erdőssztyeppig**

**Erdődinamika**



## 2.2 TERMŐHELY



- adottság
- sérülékeny
- éghajlatot meghatározó tényezők:
  - földrajzi szélesség
  - tengerszint feletti magasság
  - felszín anyaga és változatossága
  - jellemző légmozgások



**mérsékelt éghajlati zóna**

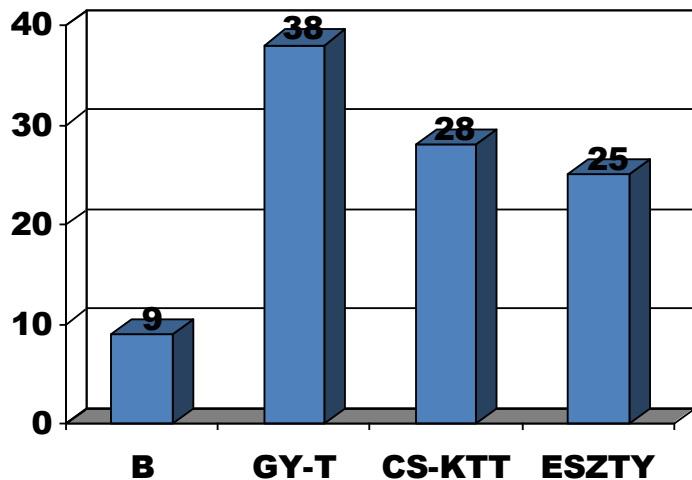
## 2.2. TERMŐHELY



Termőhelytípus= Klíma + Hidrológia + Talajtípus

**Klíma (Júliusban 14 órakor mért légnedvesség alapján)**

Bükkös	Gyertyános-tölgyes	Cseres-kocsánytalan tölgyes	Erdőssztyepp
> 60 %	55-60 %	50-55 %	< 50 %



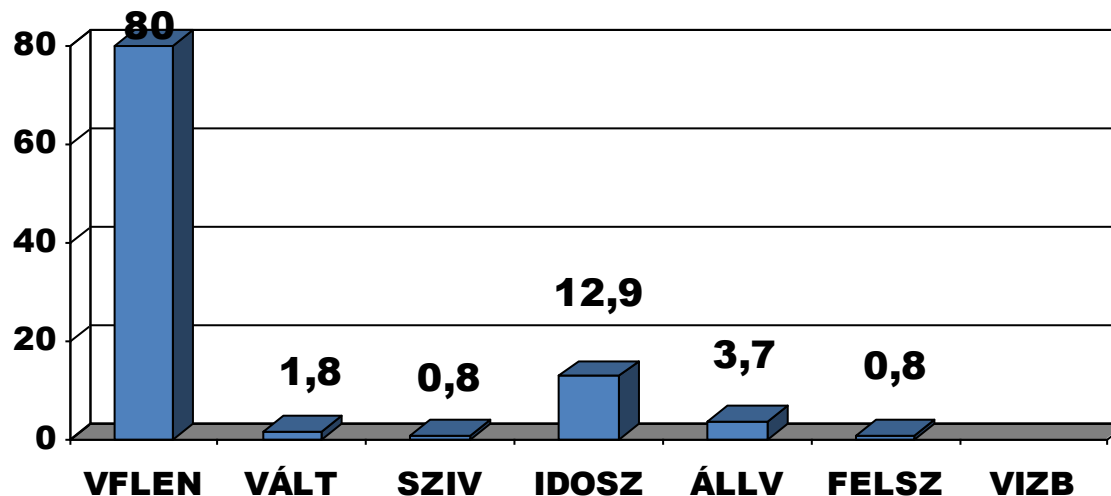
**!** Klíma és domborzat kapcsolata

## 2.2. TERMŐHELY



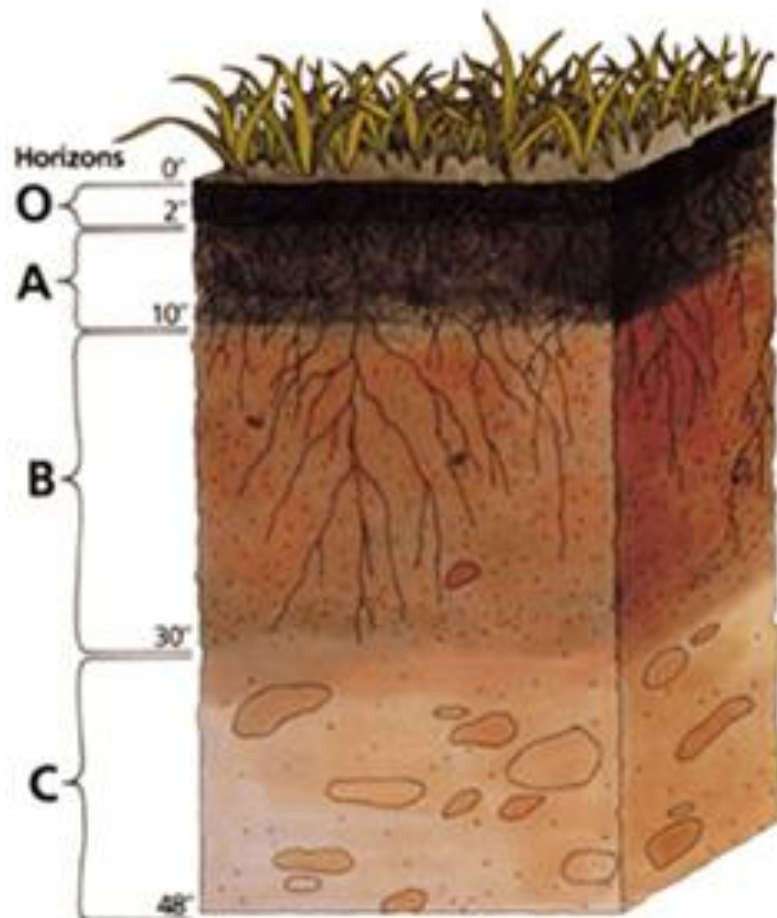
### Hidrológiai viszonyok

VFLEN	VÁLT	SZIV	IDŐSZ	ÁLLV	FELSZ	VÍZB
csak csapadék	Zárórte g a talajban	vízvezető réteg a talajban	talajvíz, hullámtér	vízfolyás, hullámtér	láp, hullámtér	



## 2.2. TERMŐHELY

Genetikai talajtípus - termőréteg vastagsága

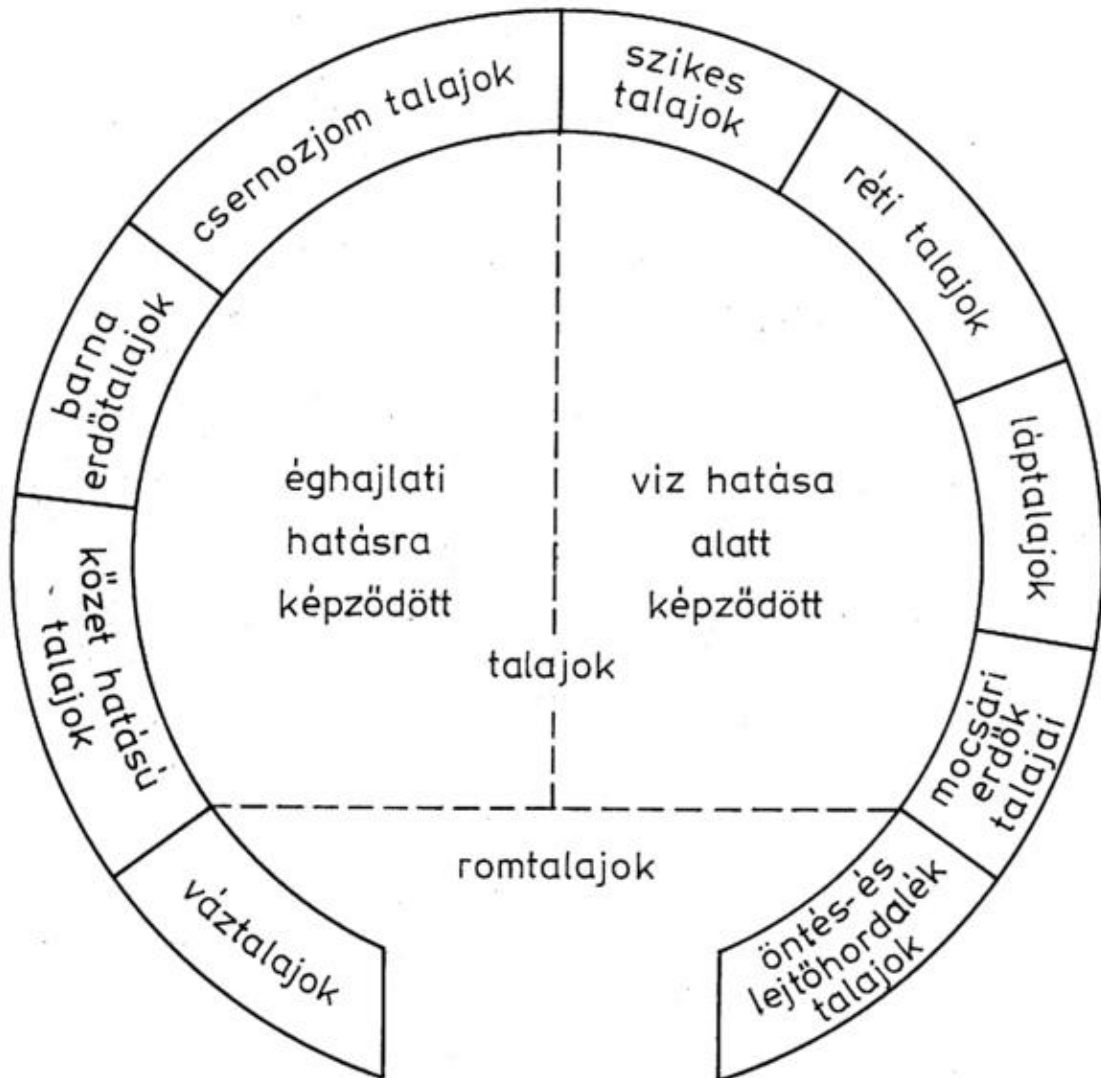




## 2.2. TERMŐHELY



### Genetikai talajtípus - termőréteg vastagsága



Termőréteg  
vastagsága:

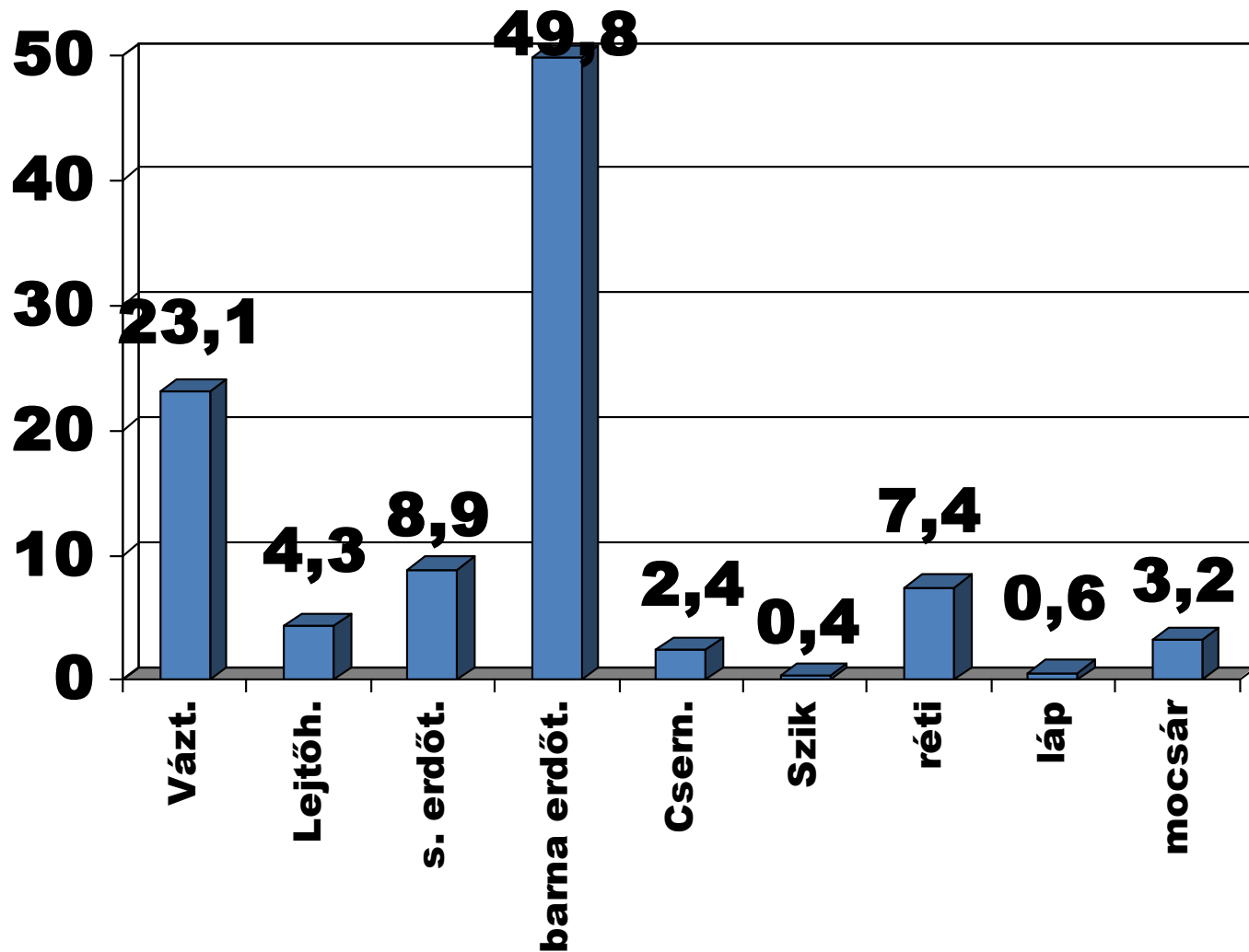
(ahonnan gyökér  
felvesz)

<b>ISE</b>	40 cm
<b>SE</b>	40-60
<b>KÖZ</b>	60-90
<b>MÉ</b>	90-140
<b>IMÉ</b>	140<

## 2.2. TERMŐHELY



Genetikai talajtípus - termőréteg vastagsága



## 2.2. TERMŐHELY



Termőhelyfeltárás:

Fellelhető természetes fás növényzet alapján adjuk meg

Lágyszárú flórával jellemezzük ( típusjelző növények)

**Kitettség (zonalitás-azonalitás)**

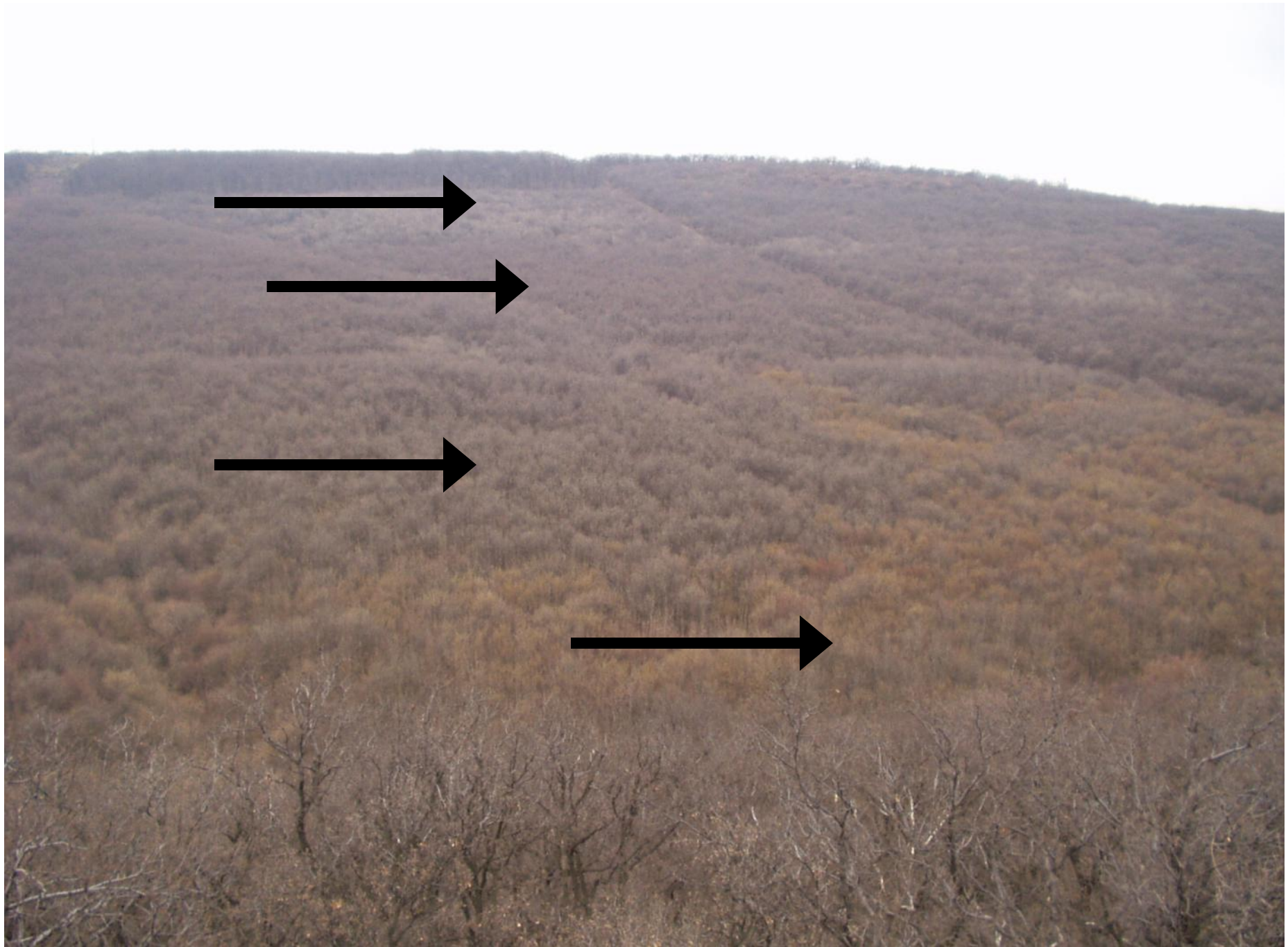


- kölcsönhatás
- fejlődés
- klimax

Montán – hegyvidéki

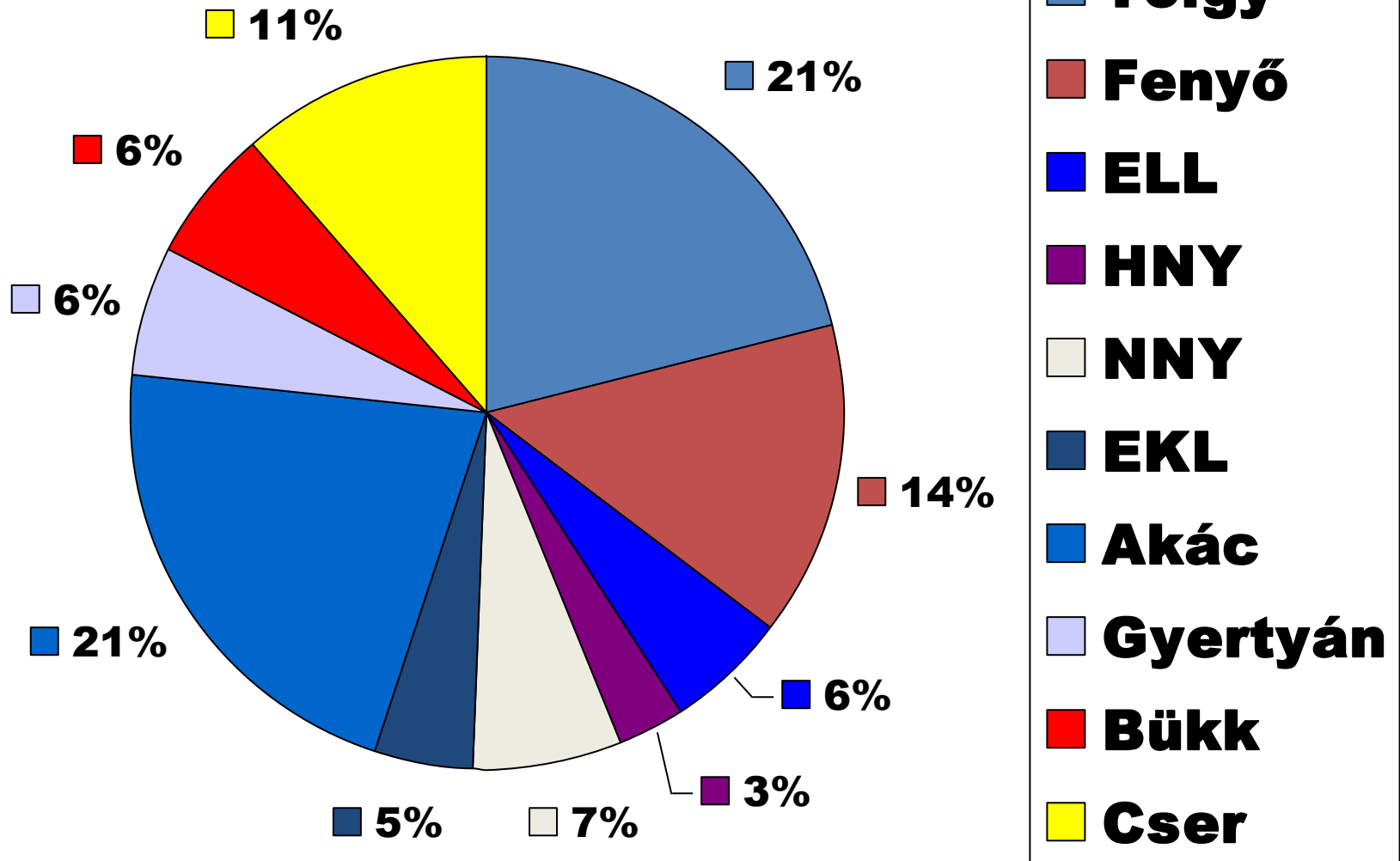
Kollin - dombvidéki

Planár – síkvidéki (alföldi)



## 2.2. TERMŐHELY, FAFAJOK

### Fafajok területaránya, 2001



## 2.2. TERMŐHELY, FAFAJOK

- Tölgyek – KTT, KST + CS
- Bükk
- Gyertyán
- EKL – MK-VK, KJ-HJ-MJ, KH-NH-EH
- Erdei gyümölcs – CSNY, BABE, KT, AL
- HNY – NNY
- ELL – MÉ, FÜ, NYI
- Akác
- Fenyők – LF, EF, FF, VF

