

1. Erdészet, erdőgazdálkodás
  - 1.1 Története
  - 1.2 Szervezetek, jog
2. Erdőgazdálkodás alapjai
  - 2.1. Szakterületek, fogalmak
  - 2.2. Termőhely, fafajok
  - 2.3. Erdőtársulások
  - 2.4. Erdődinamika
- 3.) Erdőgazdálkodás folyamata
  - 3.1. Erdőfelújítás
  - 3.2. Erdőtelepítés
  - 3.3. Erdőnevelés
  - 3.4. Erdőhasználat
- 4.) Erdőbecslés
  - 4.1. Dendrometria
  - 4.2. Erdőtervezés folyamata
  - 4.3. Erdőérték számítás
- 5.) Természetközeli erdőgazdálkodás
- 6.) Erdővédelem
- 7.) Vadászat, vadgazdálkodás
- 8.) Közjóléti erdőgazdálkodás

# ERDÉS ZET

**Előadó: Lomniczi Gergely (33)**

**Munkahely: Pilisi Parkerdő Zrt.  
szóvivő  
pályázati referens**

**Elérhetőség:**  
[lomniczi.gergely@pprt.hu](mailto:lomniczi.gergely@pprt.hu)

**Cél: szemlélet – otthonosan az erdőben  
sokoldalú rendszer kezelése**

<b>Időpont</b>	<b>Az előadás témája</b>
2008.10.08.	Erdőgazdálkodás múltja és jelene - célok, szervezetek, jogszabályok
2008.10.15.	Erdőgazdálkodási alapok – termőhely, fafajok
2008.10.22.	Erdőtársulások I.
2008.10.29.	Erdőtársulások II. - Erdődinamika
2008.11.05.	*** <b>ZH</b> ***- Erdőfelújítás
2008.11.12.	Erdőtelepítés, csemetetermesztés, erdőnevelés
2008.11.19.	Erdőhasználat
2008.11.26.	Erdőbecslés, üzemtervezés, erdőérték számítás
2008.12.03.	Természetközeli erdőgazdálkodás – Erdővédelem
2008.12.10.	*** <b>ZH</b> ***- Vadászat, fajismeret, jogszabályok
2008.12.17.	Az erdő védelmi és közjóléti funkciói

# Követelmények

## Aláíráshoz

- 2 db ZH
- 20 perc
- elégséges 50% + 1
- aktív órai részvétel
- jelenléti ív

## Kollokvium

- megajánlott jegy:  
4, HA zh 4-4 vagy 4-5;  
5, HA zh 5-5
- írásbeli
- órai + ajánlott irodalom
- ZH-jegy beszámít

## **Ajánlott irodalom:**



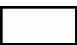
- 1. Dr. Bartha Dénes (szerk.): A természetszerű erdők kezelése, a kultúr- és származékerdők megújítása, Természetbúvár Alapítvány Kiadó, Budapest, 2001.**
- 2. Somogyi Zoltán: Erdő nélkül? L'Harmattan Kiadó, Budapest 2001.**
3. Dr. Mészáros Károly (szerk.): Nemzeti Erdőstratégia és Erdőprogram - Társadalmi és Információs vitaanyag, NYME-EVGI, Sopron, 2002.
4. Dr. Varga Szabolcs: Erdészeti alapismeretek, Soproni Egyetem, 1997.
5. Pápai Gábor (szerk.): Erdőgazdák könyve, Mezőgazda Kiadó, Budapest, 1995.
6. Frank Tamás (szerk.): Természet, erdő, gazdálkodás, Magyar Madártani és Természetvédelmi Egyesület, Pro Silva Hungária Egyesület, Eger, 2002.

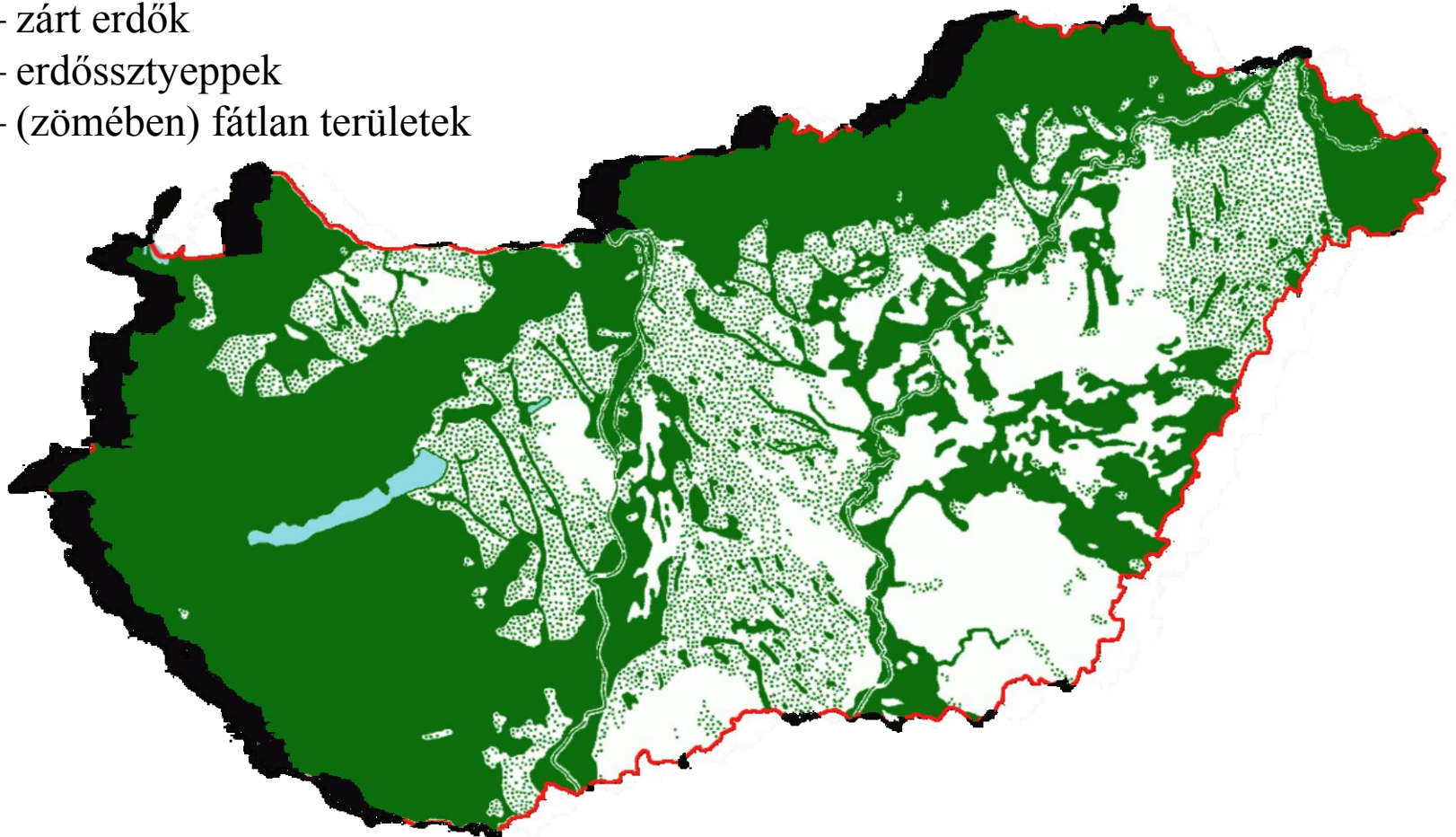
# Mi az erdő?

- a szó eredete – „eredő”
- *törvényi meghatározás:* „erdőnek kell tekinteni a meghatározott fajú fás növényekből és a társult élőlényekből kialakult **életközösséget annak talajával együtt**, függetlenül attól, hogy a faállomány vagy az életközösség valamelyik más eleme átmenetileg hiányzik”
- *erdőterület:* erdővel borított földterület  
>1500 m<sup>2</sup>

# 1. Erdészet, erdőgazdálkodás - ÁTTEKINTÉS

Jelmagyarázat:

-  – zárt erdők
-  – erdőssztyepppek
-  – (zömében) fátlan területek



Magyarország rekonstruált természetes növénytakarója  
a főbb formációkkal (85 %)  
(Forrás: Bartha, 2004)





## Az erdőterület változás főbb állomásai (Bartha, 2000)

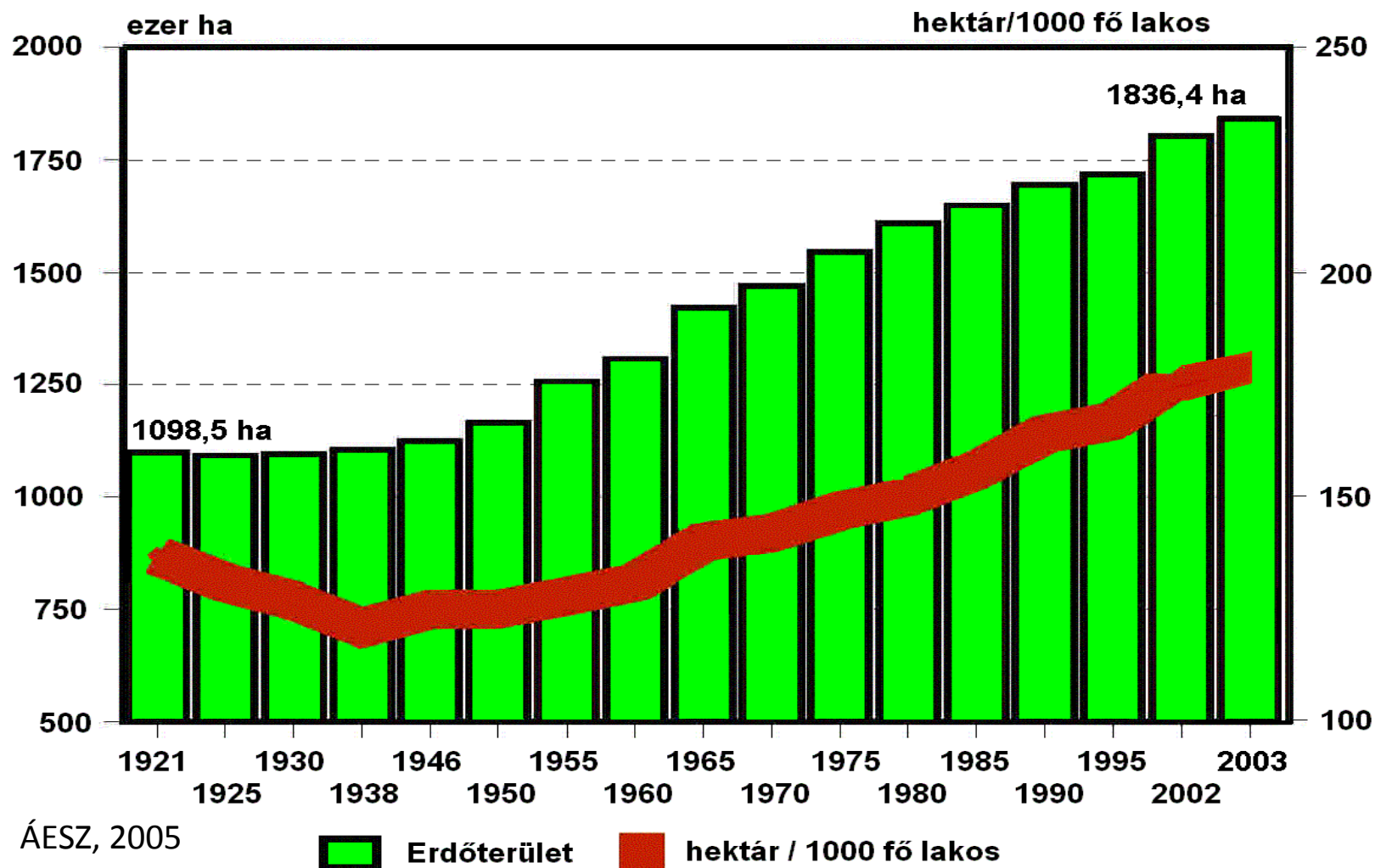
Idő / állapot			Erdősültség
Érintetlen vegetáció	(rekonstruált)	természetes	85,5 % <sup>1</sup>
Honfoglalás (896)			~ 60 % <sup>2</sup>
1800			29,0 %
1920			11,8 %
2005			21,3 %

Megj.: 1- rekonstruált adat; 2 – becsült adat



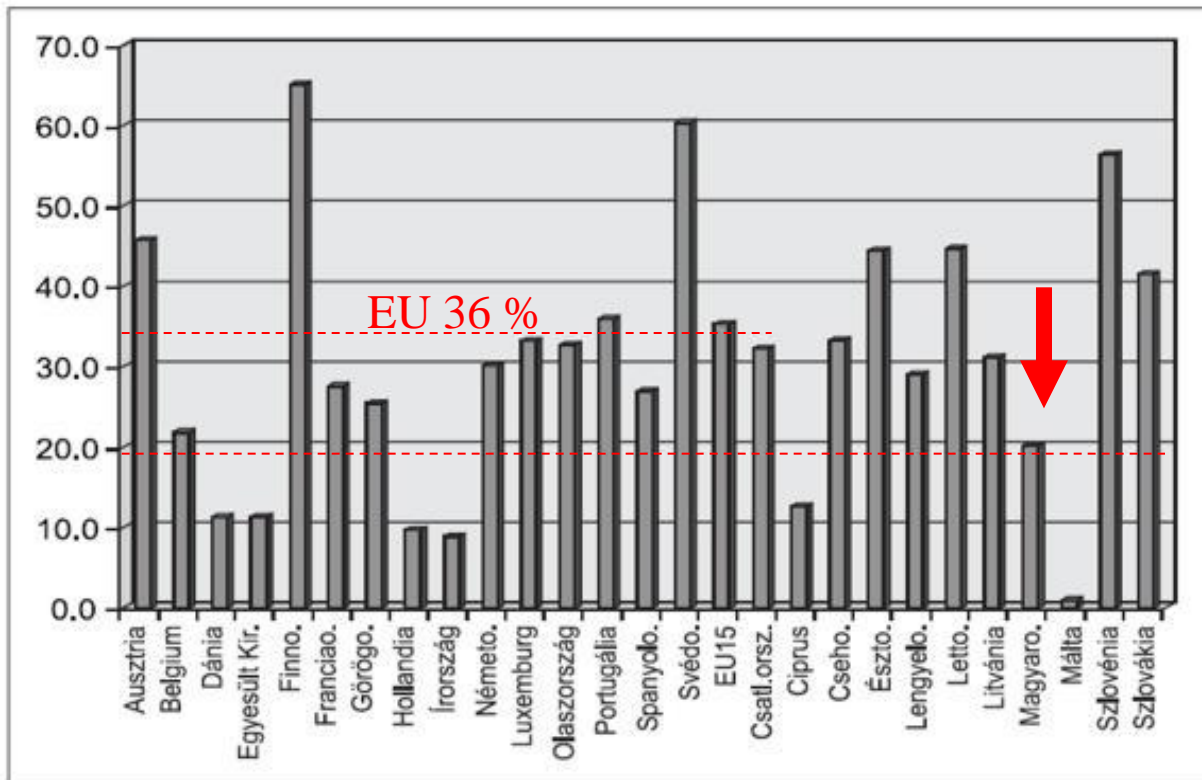
# 1. Erdészet, erdőgazdálkodás - ÁTTEKINTÉS

## MAGYARORSZÁG ERDŐTERÜLETÉNEK ALAKULÁSA 1921-2003

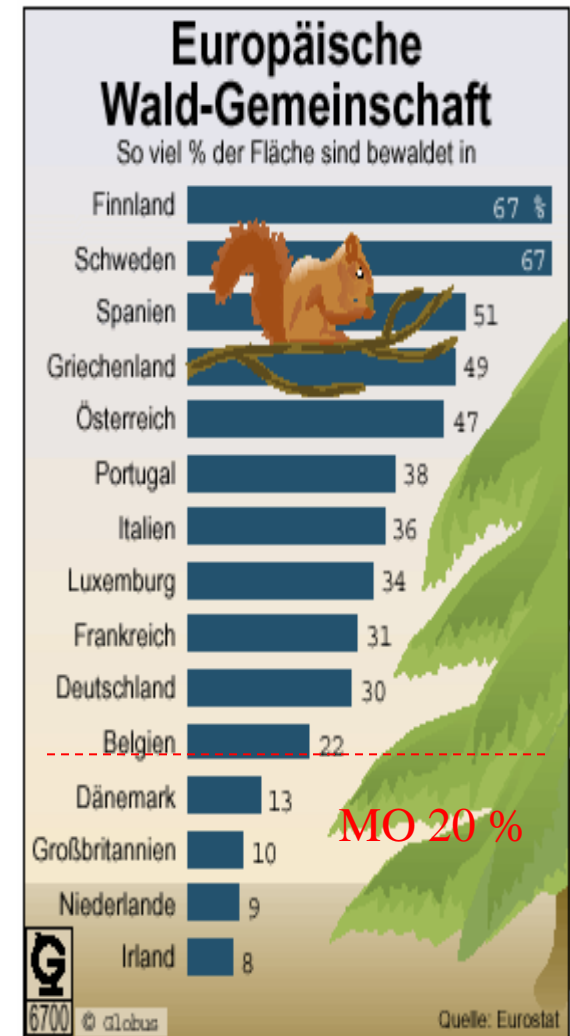


# 1. Erdészet, erdőgazdálkodás - ÁTTEKINTÉS

## Erdősültség az Európai Unió tagállamaiban



Forrás: EUROSTAT



# 1. Erdészet, erdőgazdálkodás - ÁTTEKINTÉS

<i>Történeti áttekintés</i>	<i>Jogsabályok</i>	<i>Erdészeti tudományok</i>
-----------------------------	--------------------	-----------------------------

Történelem előtti idők

Középkor

Rendelet

Selmecbánya (1735)

Iparosodás

1879 trv.

Önálló erdészet (1808)

Trianon

1935 (Kaán K.) Sopron 1922-JNME

II. világháború után

1961

Rendszerváltás után

1996 ( 3 trv.) NYME EMK

## A magyar erdőszet újkori történetének legfontosabb dátumai

- 1791 az Országgyűlés megalkotja az első feudális erdőtvényt;
- 1879 kihirdetik az első modern polgári erdőtvényt;
- 1920 az első világháborút lezáró békeszerződés következtében, az ország elveszti erdeinek 84 %-át, az erdősültség 26 %-ról 12 %-ra csökken;
- 1935 az 1935. évi IV. törvénycikk kihirdetésével, érvénybe lép az ország megváltozott természetföldrajzi viszonyainak megfelelő erdőtvény, és egyben az első magyar természetvédelmi törvény;
- 1945 államosítják a 100 kat. holdnál nagyobb magánerdőket, illetve a 10-100 kat. hold nagyságúakat állami kezelés alá vonják (1 kat. hold = 5754 m<sup>2</sup>);
- 1960 az erdőbirtokossági társulásokat leépítik, az erdők körülbelül 30 %-a szövetkezeti tulajdonba kerül;
- 1961 megjelenik a szocialista tulajdonformára alapozott 1961. évi VII. törvény az erdőkről és a vadgazdálkodásról;
- 1996 a rendszerváltozást követően, az erdőknek körülbelül 40 %-át magánosítják, továbbá a fenntartható erdőgazdálkodás törvényi szabályozásához az Országgyűlés elfogadja az erdőről és az erdő védelméről szóló 1996. évi LIV. törvényt.

# 1. Erdészet, erdőgazdálkodás - CÉLOK

## TARTAMOS ERDŐGAZDÁLKODÁS

Régi erdészeti műszó, ciklusonként megtervezett, kitermelhető fatömeget jelentett.



## FENNTARTHATÓ ERDŐGAZDÁLKODÁS

„A fenntartható erdőgazdálkodás az erdők és erdőterületek gondozása és használata olyan módon és ütemben, mely megőrzi biológiai sokféleségüket, megújuló képességüket, vitalitásukat és arra való képességüket, hogy most és a jövőben meghatározott ökológiai, gazdasági és társadalmi feladatokat töltsenek be helyi, országos és globális viszonylatban, és amely nem okoz károkat más környezeti rendszerekben.” (Helsinki H1 határozat, 1993)

# 1. Erdészet, erdőgazdálkodás – TERÜLETI és TULAJDONVISZONYOK

Időszak	Állami	Magán <sup>1</sup>		
1938-1945	5 %	95 %	1 107 ezer ha	11,9 %
1945-1949	73 %	27 %		
1949-1965	99 % <sup>2</sup>	1 %		
1965-1989			1 422 ezer ha	15,3 %
1989-2004	<b>55 %</b>	<b>45 %</b>	1 980 ezer ha	21,3 %

<sup>1</sup> Magán, közbirtokossági, egyházi, közösségi, „nem ismert” stb.

<sup>2</sup> TSZ erdőkkel együtt

**Pénzügyminisztérium**

**Földművelésügyi és V. M.**

**ÁPV Rt**

**Kincstári Vagyoni Ig.**

**Nemzeti Földalap K. Sz.**

100 % állami tulajdon



**Eredményorientált tartamos  
erdőgazdálkodás**

Az állami erdőterületek tulajdonosi  
jogainak gyakorlója

**Vagyonkezelési szerződés**



**Állami erdők kezelése: 19 + 3 erdőgazdasági Rt.**

**ÁESZ**

**VF**

**Magánerdők**

**NP-ok**

**KÖTEVIFE**



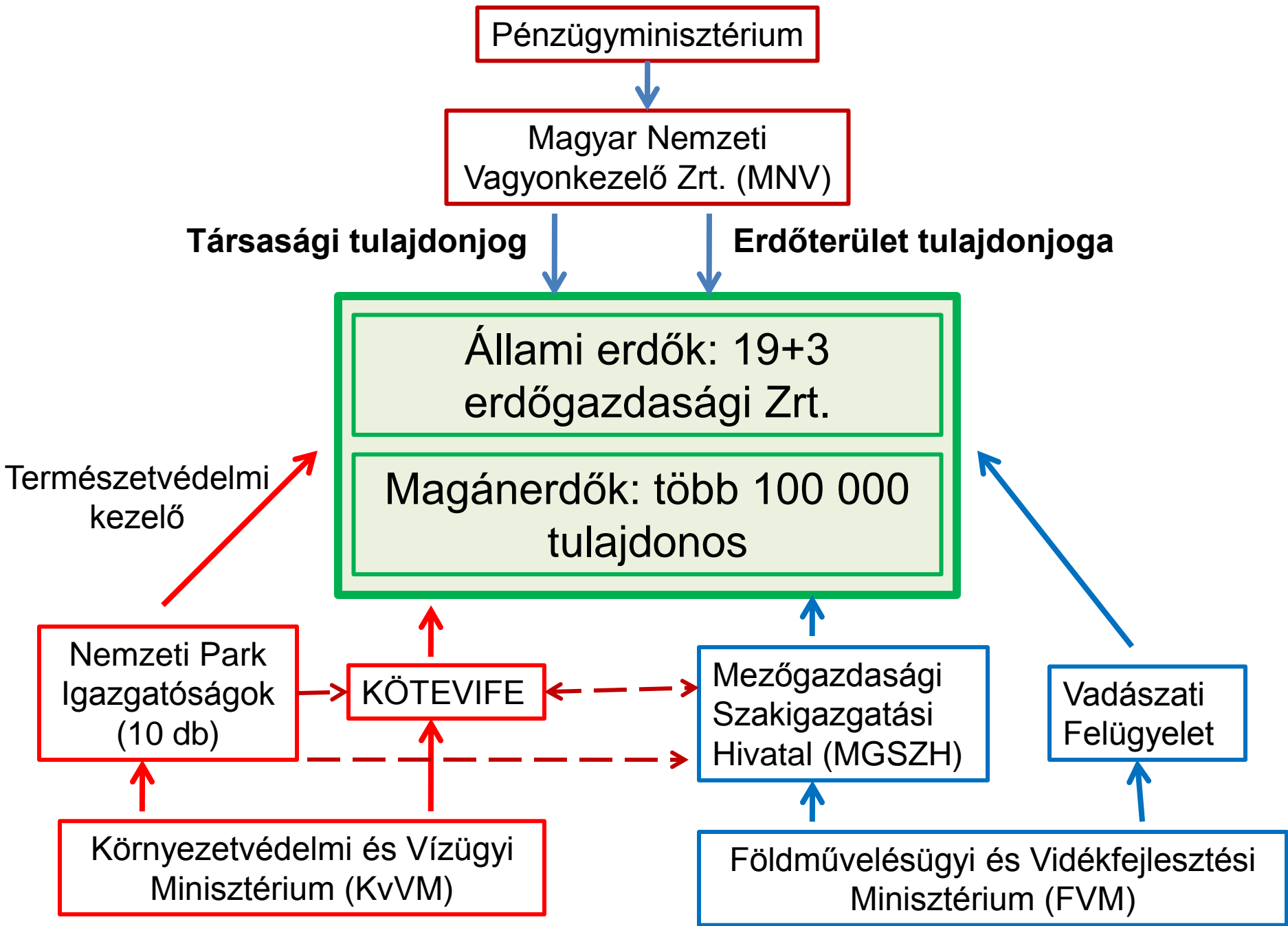
**Erdővédelmi, vadvédelmi és természetvédelmi törvények**



**Földművelésügyi és V. M.**

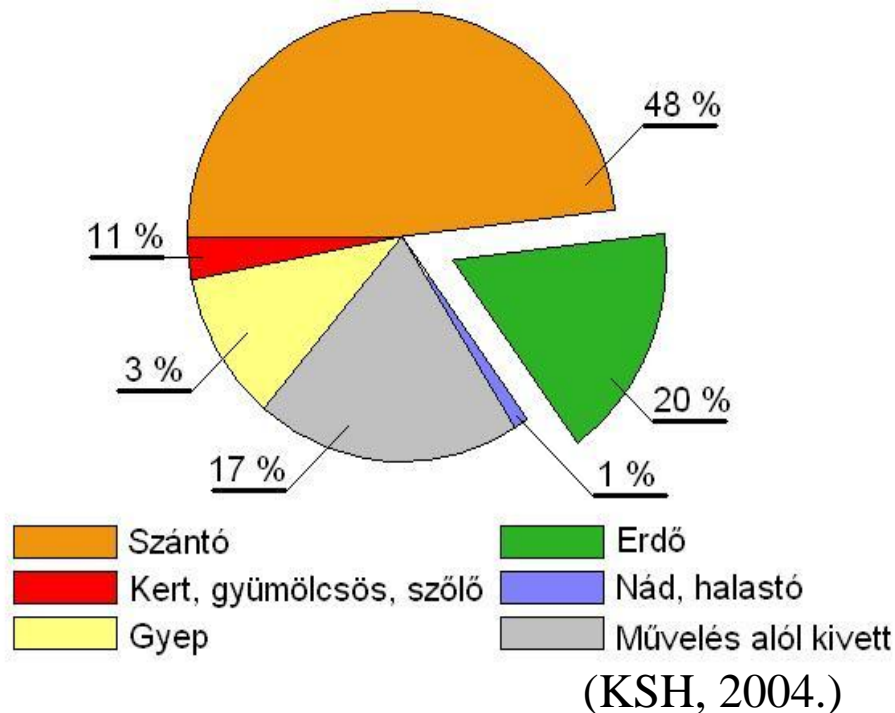
**Környezetvédelmi és V. M.**





# 1. Erdészet, erdőgazdálkodás – NÉHÁNY ADAT

Az ország földterülete művelési ágak szerint



GDP 1,5 %  
 Élőfakészlet 323 M m<sup>3</sup>  
 több, mint 300 Mrd Ft

## Gazdasági érték mellett:

Közfunkciók – felbecsülhetetlen

- CO<sub>2</sub> háztartás, klímaváltozás
- Biotóp, táj, talaj, levegő védelem
- Pihenés, üdülés
- Környezetbarát nyersanyag

<b>Erdő:</b>	<b>86% lombos</b>	<b>57% őshonos</b>	<b>21% országos jelentőségű védett</b>
	14% fenyő	43% honosodott ill. klón	